



Skid Source

poste de chargement
Source API
monté-câblé en usine

Brochure FC029FR

Août 2002

page 1/2

Pour la réalisation de vos postes de chargement camions en source API
alma réalise, en usine, sur la base d'éléments modulaires standards,
votre **Skid Source API**, celui qui répond le mieux à votre installation et à ses contraintes.
Monté, câblé et testé en usine, le Skid "prêt à l'emploi" sera rapidement mis en œuvre sur votre site

Skid monté usine et mis en œuvre sur site, structure 6 bras, équipé 4 bras produit rigides + bras vapeur



Le concept



- une structure modulaire "à éléments standards" pour répondre à votre cas:
 - ↻ de 1 à 4 **Module support 2 bras** produit, selon configuration
 - ↻ 1 **module aval**, pour bras vapeur, lecteur de badges et anti-débordement
 - ↻ 1 **module amont**, pour mise à la terre et coffrets électriques
- un équipement en atelier selon vos spécifications et besoins:
 - ↻ choix des bras: rigides, flexibles, type compas
 - ↻ groupes de comptage à turbine, différents modèles de vannes
 - ↻ additivation, interphonie, vannes de sécurité, automatisme, ...
- ↻ le câblage électrique complet de tous les matériels sur coffrets de regroupement
- ↻ des tests complets: étanchéité, liaisons électriques, fonctionnels en simulation pour les électroniques et automatismes
- livraison sur site de l'ensemble, pose sur massif
- montage des bras, raccords électriques et hydrauliques, tests et mise en service



alma Ingénierie.

Siège : 47, rue de Paris. 94 470 Boissy Saint Léger. France.

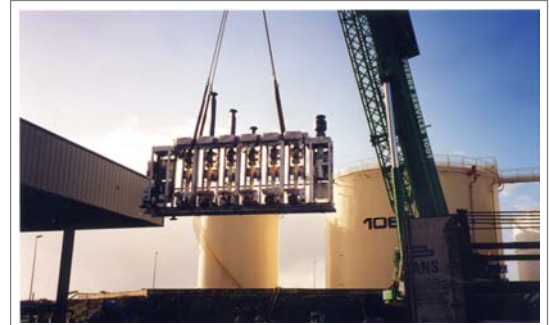
Tél: +33 1 45 69 44 70. Fax: +33 1 45 69 16 02. Mél: info@alma.tm.fr Web: www.alma-alma.fr



Pourquoi un Skid **alma** ?

au moins 5 bonnes raisons à cela :

- 1 faire confiance à un spécialiste: **alma** a déjà réalisé et maintient **plus de 70 Skids Source-API**
- 2 optimiser l'arrangement des bras: l'utilisation des groupes de comptage à turbine permet un **entre axe de 600mm**, et donc une couverture optimum de la zone des vannes d'un camion API
- 3 choisir une réalisation "**Skid usine**" : c'est minimiser les travaux et les tests sur votre installation, et donc les contraintes d'exploitation et le coût global de l'opération



- 4 sélectionner les équipements les plus performants: en particulier, les groupes de chargement **Turbocompt**
 - » Fiabilité, stabilité et précision du comptage
 - » Encombrement réduit, faible perte de charge
 - » Intégration des fonctions d'automatisme - sécurités : prédétermination, additivation, régulation débit, connexion réseau (réduction des coûts d'installation)
- 5 Optimiser l'implantation des postes: le faible encombrement de la structure vous permettra de "glisser" facilement un Skid dans votre installation (particulièrement appréciable lors de transformation de postes existants!)

Equipements type



← Equipement type d'une ligne de comptage pour un bras source, de bas en haut dans le sens du produit :

- ⇒ Té filtrant, avec sonde de température PT100
- ⇒ **Turbocompt** 4", 150 m³/h
- ⇒ Vanne de chargement à commande incrémentale Brooks (ou Satam XAD36, Camflex)

→ Premier plan, à gauche, le module aval équipé pour recevoir le bras vapeur et avec: terminal chauffeur, analyseur anti-débordement, arrêt d'urgence
A droite, la ligne de comptage avec l'indicateur électronique **Microcompt** (fonctions comptage, traitement local des automatismes - sécurités et fonctions annexes du chargement. Connexion réseau RS485 MODBUS)

